



DETTAGLI

- Elastico e coulisse in vita
- 2 tasche davanti
- 1 tasca sul retro

TAGLIE

XS ÷ 4XL
Slim Fit

COLORE

F009 Fumetto

TESSUTO

100% cotone
168 g / m²



Le misure indicate si riferiscono alle taglie **S** per i capi femminili, **L** per i capi maschili. Per i capi a taglia unica le misure indicate sono effettive.

Il Pantalone Alan, evergreen della linea Giblor's, è realizzato in diversi tessuti e diverse varianti dalla linea unisex e vestibilità Slim Fit. Il taglio è decisamente classico: elastico alto e coulisse che cinge la vita, due tasche sui fianchi e piccola tasca posteriore.

COLORI DISPONIBILI



F009 Fumetto

TABELLE TAGLIE
E CORRISPONDENZE

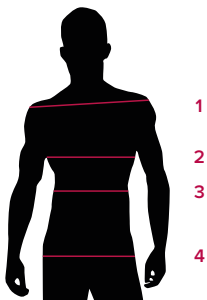
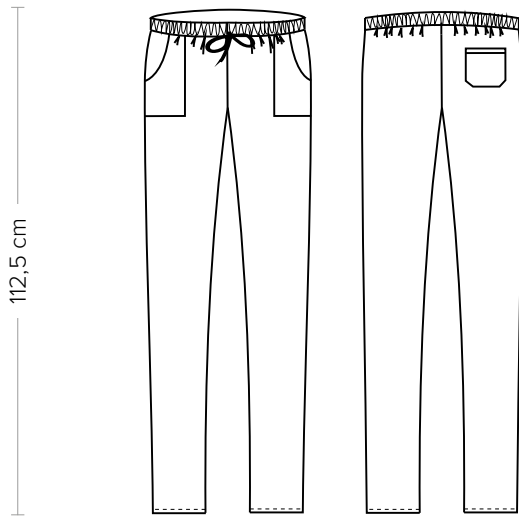


TABELLA ST-P2 SLIM FIT

| TAGLIA | XXS | XS | S | M | L | XL | XXL | 3XL | 4XL | 5XL |
|------------|-------|-------|--------|---------|---------|---------|---------|---------|---------|---------|
| 1 - SPALLE | | | | | | | | | | |
| 2 - TORACE | | | | | | | | | | |
| 3 - VITA | 72-81 | 81-85 | 85-89 | 89-93 | 93-97 | 97-103 | 103-109 | 109-115 | 115-121 | 121-129 |
| 4 - BACINO | 87-91 | 91-95 | 95-100 | 100-104 | 104-108 | 108-115 | 115-121 | 121-127 | 127-133 | 133-140 |

GUIDA ALLE TAGLIE **1)** Prendere le misure anatomiche (corpo con abbigliamento intimo) senza stringere mantenendo ben teso il metro. **Nota:** nel caso vogliate indossare dei camici già con dell'abbigliamento sotto prendete le misure già abbigliati. **2)** Nel caso tra le misure prese vi fosse una misura a cavallo fra 2 taglie vi consigliamo di prendere quella più grande. **3)** Le misure della tabella sono espresse in centimetri.



DETAILS

- Elasticated waistband with drawstring
- 2 front pockets
- 1 rear pocket

SIZES

XS ÷ 4XL
Slim Fit

COLOURS

F009 Comics

FABRIC

100% cotton
168 g / m²



The measures indicated refer to sizes **S** for women, **L** for men. For one-size-fits-all garments, the measurements indicated are effective.

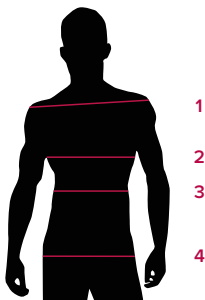
Giblor's evergreen, Alan pants are made of various fabrics, colours and prints with unisex lines and a Slim Fit. Their style is decisively classic: elasticated high-waisted band with drawstring, two side pockets and a little rear pocket.

AVAILABLE COLOURS



F009 Comics

SIZE TABLES
AND CORRESPONDENCES



| TABLE ST-P2 SLIM FIT | | XXS | XS | S | M | L | XL | XXL | 3XL | 4XL | 5XL |
|----------------------|-------|-------|--------|---------|---------|---------|---------|---------|---------|---------|-----|
| 1 - SHOULDERS | | | | | | | | | | | |
| 2 - CHEST | | | | | | | | | | | |
| 3 - WAIST | 72-81 | 81-85 | 85-89 | 89-93 | 93-97 | 97-103 | 103-109 | 109-115 | 115-121 | 121-129 | |
| 4 - HIPS | 87-91 | 91-95 | 95-100 | 100-104 | 104-108 | 108-115 | 115-121 | 121-127 | 127-133 | 133-140 | |

SIZE GUIDE **1)** Take the anatomical measurements (body with underwear) without tightening, keeping the measuring tape taut. Note: in case you want to wear of the gowns already with the clothing underneath take the measurements already dressed. **2)** If there is a measure between 2 sizes between the measurements taken, we advise you to take the bigger one. **3)** The measurements in the table are expressed in centimeters.